

児童・生徒さんたちを連れて 東京都美術館に来ませんか？

アート コミュニケーション プログラム

都内の小学・中学・高校生並びに、これらに準じる方と
引率する教員が学校の授業等で展覧会を観覧する場合、
事前に申請いただくと、観覧料が無料になります。

■平成28年度 対象となる展覧会

各展覧会の出品作品や休室日等の詳細は、
東京都美術館ウェブサイトをご確認ください。

4月22日(金) ~ 5月24日(火)	生誕300年記念 若冲展
5月4日(水・祝) ~ 5月27日(金)	公募団体ベストセレクション美術2016展
6月11日(土) ~ 9月22日(木・祝)	ポンピドゥー・センター傑作展
7月26日(火) ~ 10月2日(日)	開館90周年記念展 木々との対話
10月8日(土) ~ 12月18日(日)	ゴッホとゴーギャン展
1月4日(水) ~ 1月15日(日)	TOKYO書2017 公募団体の今展
1月21日(土) ~ 4月2日(日)	ティツァーノとヴェネツィア派展
2月19日(日) ~ 3月15日(水)	都美セレクション 新鋭美術家2017

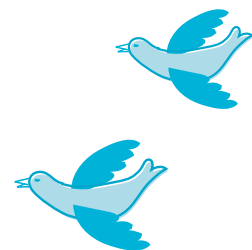
■事前申請

鑑賞予定日の**2週間前まで**に「東京都美術館観覧料免除申請書」に展覧会名、
観覧月日(曜日)、時間、人数、引率の先生のお名前(全員分)など、必要事
項をご記入いただき、学校長の公印をご捺印の上、下記宛にご郵送ください。
所定の手続き後、当館より承認書をお送りいたします。

申請書は東京都美術館ウェブサイトからダウンロードできます。

■その他

- ・観覧には、原則として引率が必要です。
- ・土曜日、日曜日、祝日、シルバーデー(毎月第3水曜日:65歳以上の方が無料)、
会期末は会場内の混雑が予想されますので、他の日をお勧めいたします。
- ・鑑賞時間に余裕をもってご計画ください。



お問合せ・申請書送付先

東京都美術館 アート・コミュニケーション事業
観覧料免除申請担当

〒110-0007 東京都台東区上野公園 8-36
TEL:03-3823-6921 FAX:03-3823-6920
website:<http://www.tobikan.jp>

