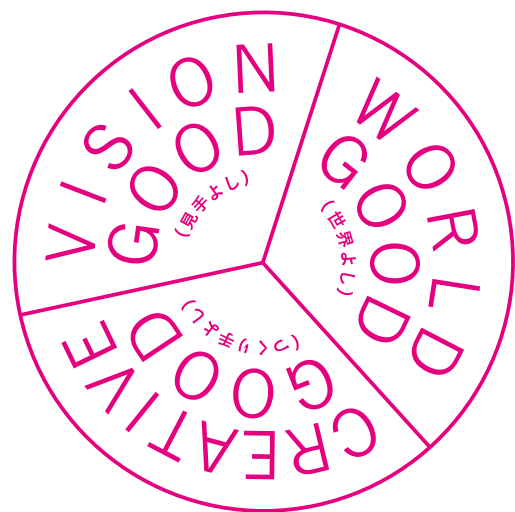




冬木陽 (アトリエ・エレマン・プレザン) 《あか》(部分) 2012年 ©Atelier Elément Présent



Art as a Haven of Happiness
「楽園としての芸術」展

2014年7月26日(土)－10月8日(水)

東京都美術館 [上野公園] 会場：ギャラリーA・B・C
〒110-0007 東京都台東区上野公園8-36 <http://www.tobikan.jp>
主催：東京都美術館(公益財団法人東京都歴史文化財団)
後援：朝日新聞社 協力：レモン画翠、ターナー色彩株式会社

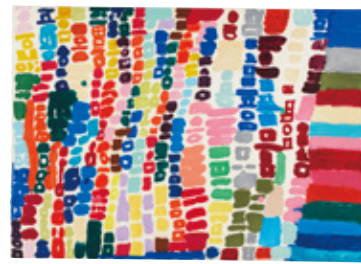
「楽園としての芸術」展 Art as a Haven of Happiness

人の営みにおいて、芸術は本来どのような役割を担うものなのでしょう。本展では、「アトリエ・エレマン・プレザン」(三重、東京)と「しょうぶ学園」(鹿児島)で制作された絵画・立体・刺繍などを紹介します。つくる喜びとともに、何か深々とした感情で満たされているような造形の数々は、見るものを陶然とさせる魅力を放っています。ダウン症などの障害がある本展のつくり手たちは、ひとり黙々と、あるいは談笑しながら、何の気負いもなく作品を手掛けていきます。なかには、筆を執る前とは別人のような集中力を発揮し、宝石のような色彩が躍動する絵をたちまち仕上げてしまう人もいます。完成に何年もの時間がかかる場合でも、作品への

執着はありません。比較をし、競争することはありません。創造の過程において、息をするように迷いのない彼らの構えが「限りない自由」を呼び込んでいます。芸術の醍醐味とは、つくり手にも鑑賞者にも「特別な経験」が与えられることにあります。制作を通じて心が解き放たれ、その結果生まれたものが、また人の心を揺り動かすという奇跡のようなつながり。本展が新鮮な驚きとともに、世界に調和と幸福をもたらす芸術の可能性——「楽園としての芸術」のあり方——を体感いただける機会となることを願っています。
[出品予定点数：約100点]

*会期中、展示室の仮設アトリエにて作品を制作する予定です。詳細は当館ウェブサイトをご覧ください。

Artworks whose exquisite harmonies and rich colors mesmerize viewers, by artists born with Down syndrome. Through some 100 art gems created at the studios of Atelier Elément Présent and Shobu Gakuen, the exhibition will create a place for discovery of the “meaning and potential of art”



1.牧野亜美(A.E.P)《マリオ》2012年 2.冬木陽(A.E.P)《あおあおあ》2013年 3.安澤美里(A.E.P)《アニメ》2009年 4.野間口桂介(SG)無題 2005年 5.工房しょうぶ:木製皿 2013年 6.濱田幹雄(SG)無題 2013年 7.下川智美(SG)無題 2014年 8.濱田幹雄(SG)無題 2013年 9.濱田幹雄(SG)無題 2013年 *A.E.P=アトリエ・エレマン・プレザン ©Atelier Elément Présent、SG=しょうぶ学園 ©Shobu Gakuen

記念講演会①「創ってきたこと、創っていくこと」

講師：福森伸(しょうぶ学園統括施設長)
日時：7月26日(土) 午後2時から午後4時

記念講演会②「〈楽園としての芸術〉を語る」(仮称)

第1部 講師：高橋源一郎(小説家)
第2部 講師：佐久間寛厚(アトリエ・エレマン・プレザン東京代表)
聞き手：中原淳行(東京都美術館学芸員)
日時：9月15日(月・祝) 午後2時から午後5時(途中休憩あり)

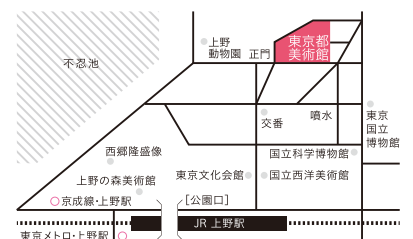
*いずれも会場は東京都美術館講堂(定員225名)。聴講無料。当日午後1時より講堂前で整理券を配布。定員になり次第、終了。午後1時30分に開場。
*関連事業の詳細と最新情報は、当館ウェブサイトでご確認ください。

開室時間：午前9時30分から午後5時30分まで(入室は閉室の30分前まで)
夜間開室：8月12日(火)から8月17日(日)、毎週金曜日は午後9時まで(入室は午後8時30分まで)ただし、9月26日(金)と10月3日(金)は除く
休室日：毎週月曜日、9月16日(火)ただし、9月15日(月・祝)、9月22日(月)は開室

観覧料(税込) 一般 800円/団体 600円(20名以上)/65歳以上500円/学生400円/高校生以下無料
*「メトロポリタン美術館 古代エジプト展」の会期中(9/23まで)、その半券を提示の方は、一般料金より300円引き *8月20日(水)、9月17日(水)は「シルバーデー」により、65歳以上の方は無料(会場が混雑する場合があります)
*8月16日(土)、17日(日)、9月20日(土)、21日(日)は「家族ふれあいの日」により、18歳未満の子供を同伴する保護者(都内在住)は一般当日料金の半額 *身体障害者手帳、愛の手帳、療育手帳、精神障害者保健福祉手帳、被爆者健康手帳をお持ちの方とその付添の方(1名)は無料 *いずれも証明できるものをご持参ください。

【アクセス】

- JR「上野駅」公園口より徒歩7分
 - 東京メトロ銀座線・日比谷線「上野駅」7番出口より徒歩10分
 - 京成電鉄「上野駅」より徒歩10分
- *駐車場はございませんので、車での来館はご遠慮ください。



東京都美術館
TOKYO METROPOLITAN ART MUSEUM

お問い合わせ Tel.03-3823-6921
特設サイト <http://havenofhappiness.tobikan.jp>