



「都美セレクション 新鋭美術家 2016」展 出品作家決定

このたび東京都美術館では、平成 28(2016)年 2 月 19 日(金)より開催予定の「都美セレクション 新鋭美術家 2016」展の出品作家 5 名を決定いたしました。

本展は、公募団体に所属する注目すべき新鋭作家に注目し、その多様な表現を個展形式で紹介するもので、出品作家は、現在開催中の「公募団体ベストセレクション 美術 2015」展(会期:平成 27(2015)年 5 月 4 日~27 日)の中から、審査会により選抜されました。

当館では、一般の美術愛好家をはじめ広く鑑賞者に対し、公募団体の若手作家を紹介する場にしていくとともに、団体が相互に刺激し合い、公募展全体の活性化に寄与することを目指しています。

記

1. 展覧会名 「都美セレクション 新鋭美術家 2016」
2. 会 期 平成 28(2016)年 2 月 19 日(金)~3 月 15 日(火) ※3 月 7 日(月)休館
3. 開室時間 午前 9 時 30 分~午後 5 時 30 分
※毎週金曜日は午後 8 時まで(入室は閉室の 30 分前まで)
4. 会 場 東京都美術館 ギャラリーC
5. 出品作家 [50 音順、敬称略]
たけだ つかさ 武田 司 (【工芸】1970 年生まれ、日展 会友)
とだ あさこ 戸田 麻子 (【洋画】1990 年生まれ、二紀会 準会員)
にしむら だいき 西村 大喜 (【彫刻】1986 年生まれ、国画会 会員)
はなざわ ようた 花澤 洋太 (【洋画】1967 年生まれ、独立美術協会 会員)
もり みき 森 美樹 (【日本画】1968 年生まれ、日展 会友)
6. 観覧料(予定) 一般 500 円、団体(20 名以上)・65 歳以上 300 円、学生以下 無料
7. 主 催 公益財団法人東京都歴史文化財団 東京都美術館
8. 「都美セレクション 新鋭美術家 2016」展審査委員 [敬称略]
大谷省吾(東京国立近代美術館企画課企画展室長・主任研究員)、草薙奈津子(平塚市美術館館長)、
建畠哲(多摩美術大学学長)、南畷宏(女子美術大学教授)、真室佳武(東京都美術館館長)

【本件に関するお問い合わせ先】
東京都美術館 広報担当: 山崎・進藤
TEL 03-3823-6921/FAX 03-3823-6920

「都美セレクション 新鋭美術家 2016」

出品作家紹介（「公募団体ベストセレクション 美術 2015」展出品作品） <50音順>



武田 司 (たけだ つかさ)

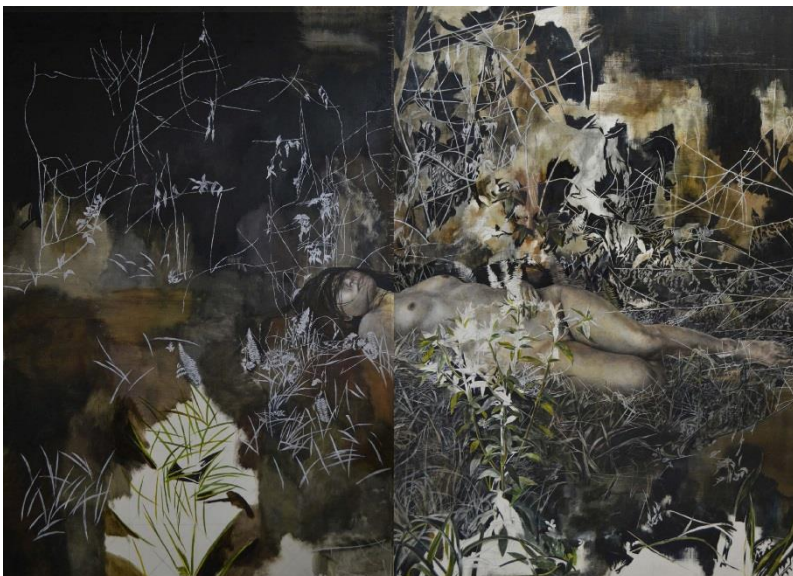
1970年生まれ、千葉県出身

日展 会友

1994年初入選

《継がれゆく刻》2012年

蒔絵、錆漆、螺鈿



戸田 麻子 (とだ あさこ)

1990年生まれ、長崎県出身

二紀会 準会員

2008年初入選

《醒めないゆめ》2014-15年

油彩、パネル



西村 大喜 (にしむら だいき)

1986 年生まれ、兵庫県出身
国画会 会員
2008 年初入選

《新芽》2012 年
白御影石



花澤 洋太 (はなざわ ようた)

1967 年生まれ、東京都出身
独立美術協会 会員
1991 年初入選

《もり》2015 年
油彩、コラージュ、レリーフ状パネル



森 美樹 (もり みき)

1968 年生まれ、徳島県出身
日展 会友
1999 年初入選

《初雪》2014 年
紙本彩色

<同時開催>特別展「ポッティチェリ展」平成 28(2016)年 1 月 16 日 (土) ~ 4 月 3 日 (日)