

VAN GOGH
AND GAUGUIN
REALITY AND IMAGINATION

ゴッホと
ゴーギャン
展

日本初！二大巨匠の共演。

2016.10.8(土)~12.18(日)



東京都美術館
TOKYO METROPOLITAN ART MUSEUM

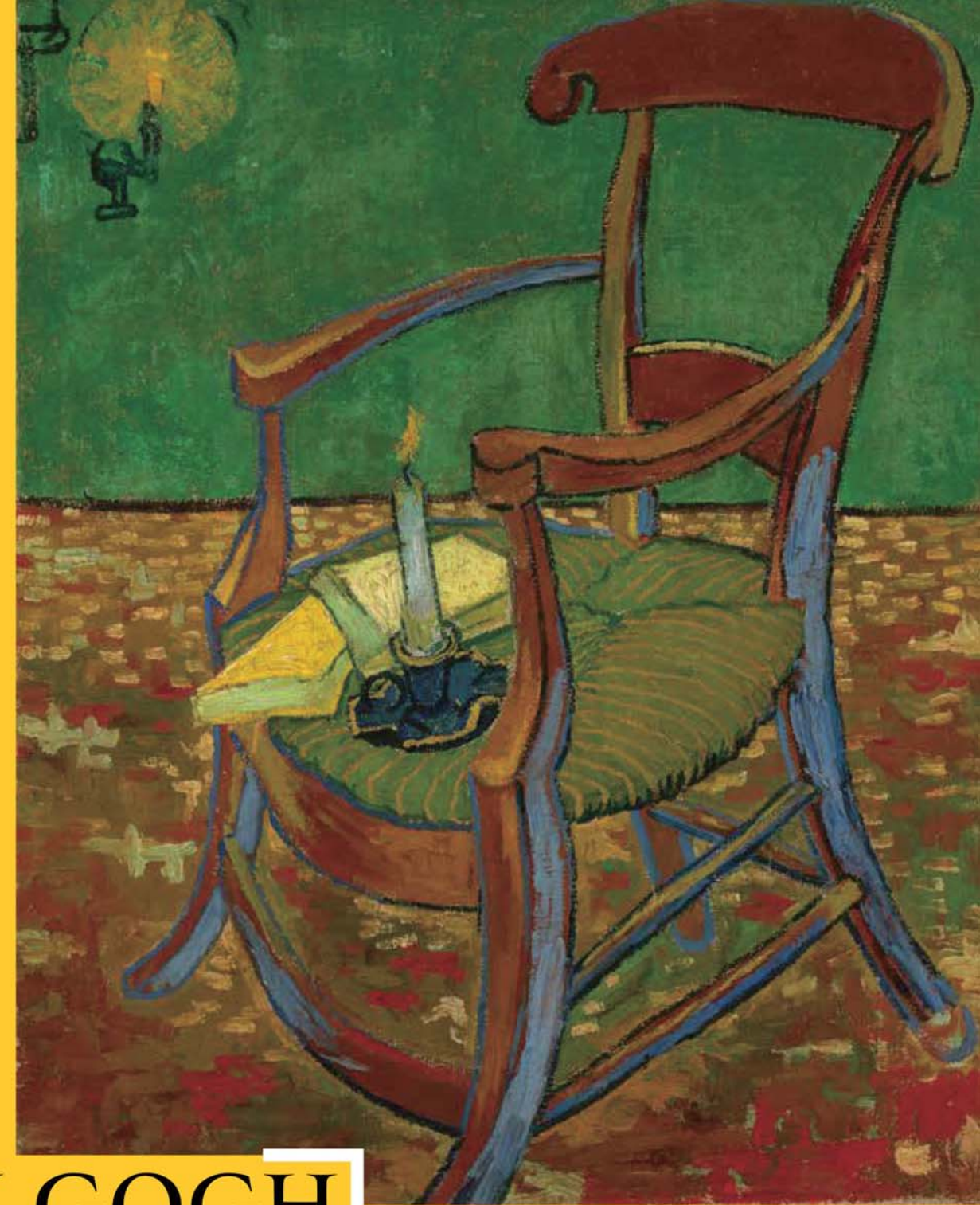
企画展示室(東京・上野公園) TOKYO Ueno-Park

展覧会公式サイト | <http://www.g-g2016.com/>

お問い合わせ | 03-5777-8600 (ハローダイヤル)

ポール・ゴーギャン(タヒチの3人)(部分) 1899年 油彩、カンヴァス スコットランド国立美術館 ©Scottish National Gallery

ゴッホが描いたゴーギャンの椅子。
彼は、何を想い、描いたのか。



VAN GOGH
AND GAUGUIN
REALITY AND IMAGINATION

ゴッホと
ゴーギャン
展

2016.10.8(土)~12.18(日)



東京都美術館
TOKYO METROPOLITAN ART MUSEUM

企画展示室(東京・上野公園) TOKYO Ueno-Park

開室時間 / 9:30~17:30(金曜日、11月2日(水)、11月3日(木・祝)、11月5日(土)は20:00まで) ※入室は閉室の30分前まで

休室日 / 月曜日、10月11日(火) ※ただし、10月10日(月・祝)は開室

主催 / 東京都美術館(公益財団法人東京都歴史文化財団)、東京新聞、TBS

後援 / オランダ王国大使館、TBSラジオ

協賛 / 三井住友銀行、日本写真印刷、三井物産

協力 / エールフランス航空、KLMオランダ航空、日本航空、オランダ政府観光局

フィンセント・ファン・ゴッホ(ゴーギャンの椅子)(部分) 1888年 油彩、カンヴァス
ファン・ゴッホ美術館(フィンセント・ファン・ゴッホ財団)
©Van Gogh Museum, Amsterdam (Vincent van Gogh Foundation)

東京新聞 TBS

ゴッホ。現実をみつめ描く

VINCENT VAN GOGH

フィンセント・ファン・ゴッホ(1853-1890)とポール・ゴーギャン(1848-1903)。19世紀末に活躍し、今なお世界中の人々に愛されてやまないこの二人の画家に焦点を当てた、日本初となる展覧会を開催します。オランダの牧師の家庭に育ったファン・ゴッホと南米ペルーで幼年期を過ごしたゴーギャンは、生い立ちや性格だけでなく、絵画表現も大きく異なります。ファン・ゴッホは現実の世界から着想を得て、力強い筆触と鮮やかな色彩による作品を生み出し、ゴーギャンは、装飾的な線と色面を用いて、目には見えない世界をも絵画に表現しようとしました。1888年、彼らは南仏アルルで約2カ月の共同生活を送ります。ともに制作し、時には激しい議論を重ねながら刺激を与え合いました。

本展は、ファン・ゴッホとゴーギャンの初期から晩年にわたる油彩画約50点を含む約60点を展示します。二人の画家の特徴を浮き彫りにし、その関係性と芸術性に光を当てます。

Vincent Van Gogh (1853-1890), inspired by the world around him, endeavored to transcribe reality through powerful brushwork and bright colors. Paul Gauguin (1848-1903), employing decorative color fields, sought to evince in paintings a world invisible to the eye. Van Gogh, a minister's son raised in a religious family, and Gauguin, who spent his early childhood in Peru, differed in upbringing, character and expressive style, yet they lived together for two months in Arles, southern France in 1888. Evaluating one another's work and, at times, arguing heatedly, they found artistic stimulus. This exhibition will trace each artist's independent development — from their early careers to their cohabitation in Arles and separate paths thereafter — and examine the influences they had upon one another.

Tokyo Metropolitan Art Museum [Tokyo Ueno-Park] October 8 (Sat)–December 18 (Sun), 2016
Hours 9:30–17:30 (Last admission 17:00) Fridays, November 2, 3, 5 9:30–20:00 (Last admission 19:30)
Closed Mondays, October 11 (Open the Monday of October 10)

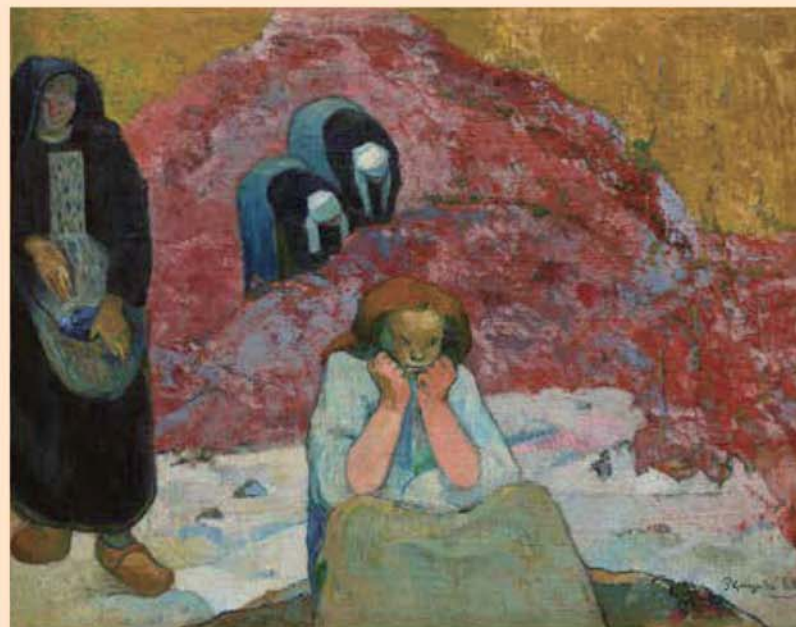
ゴーギャン。想像をひろげ描く

PAUL GAUGUIN

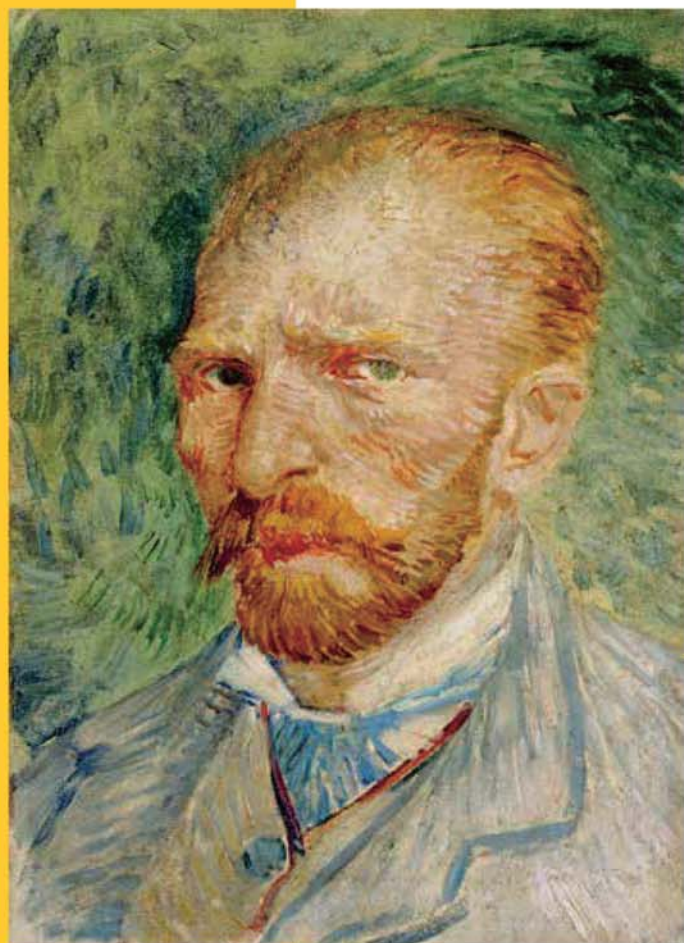
「最高傑作」、来日。それぞれの「収穫」



「他のすべての作品を完全に圧倒する」
—フィンセント・ファン・ゴッホ、1888年6月、テオ宛の手紙



「今年描いた最高の絵画だ」
—ポール・ゴーギャン、1888年11月、友人宛の手紙



▲フィンセント・ファン・ゴッホ
《自画像》
1887年4-6月、パリ 油彩、厚紙
クララー=ミュラー美術館
©Kröller-Müller Museum, Otterlo

▲フィンセント・ファン・ゴッホ
《ジョゼフ・ルーランの肖像》
1889年2-3月、アルル 油彩、カンヴァス
クララー=ミュラー美術館
©Kröller-Müller Museum, Otterlo



▲上左:フィンセント・ファン・ゴッホ
《収穫》
1888年6月、アルル 油彩、カンヴァス
ファン・ゴッホ美術館
(フィンセント・ファン・ゴッホ財団)
©Van Gogh Museum, Amsterdam
(Vincent van Gogh Foundation)

▲上右:ポール・ゴーギャン
《ブドウの収穫、人間の悲惨》
1888年11月 油彩、ジュート
オードロップゴー美術館
© Ordrupgaard, Copenhagen
Photo: Anders Sune Berg

▲ポール・ゴーギャン
《アルルの洗濯女》
1888年11月 油彩、カンヴァス ビルバオ美術館
©Bilboko Arte Ederren Museoa-Museo
de Bellas Artes de Bilbao



「ひまわり」が示す二人の絆



▲ポール・ゴーギャン
《肘掛け椅子のひまわり》
1901年
油彩、カンヴァス
E.G. ビュールレ・コレクション財団
©Foundation E.G. Bührle Collection, Zurich

関連イベント

記念講演会 場所/東京都美術館 講堂(定員225名) 時間/14:00~15:30

① 10.8(土) 「ゴッホとゴーギャン—現実と想像」(仮題) 講師:シラール・ファン・ヒューフテン(本展監修者/美術史家)

② 11.12(土) 「ゴッホとゴーギャン—イメージの反復と転用」 講師:小泉順也(一橋大学大学院准教授)

※いずれも聴講無料。ただし本展観覧券(半券可)が必要です。当日13:00より講堂前で整理券を配布(定員になり次第受付終了)。各回とも13:30より開場します。

イブニング・レクチャー 学芸員による展覧会の見どころ解説

① 11.18(金) ② 12.2(金) 各回とも18:30~19:00 ※聴講無料。ただし本展観覧券(半券可)が必要です。各回とも18:10より開場します(定員になり次第受付終了)

チケット情報

観覧料(税込)	一般 General	大学生・専門学校生 College students	高校生 HS students	65歳以上 Seniors 65+
前売券・団体券 Advance・Group	1,300円	1,100円	600円	800円
当日券 Tickets at the door	1,600円	1,300円	800円	1,000円

東京都美術館、展覧会公式サイト、イープラス、セブンチケット、チケットぴあ(Pコード:767-737)、ローソンチケット(Lコード:37500)などで販売。特典チケットの詳細は公式ホームページをご覧ください。

10月19日(水)、11月16日(水)はシルバーデーにより65歳以上の方は無料。そのため大変な混雑が予想されます。ご来場の際はご注意ください。Free entry for 65 years and over on 19 October, 16 November. Crowds expected.

〒110-0007 東京都台東区上野公園8-36 http://www.tobikan.jp ©JR[上野駅]公園口より徒歩7分 ©東京メトロ銀座線・日比谷線[上野駅]7番出口より徒歩10分 ©京成電鉄[京成上野駅]より徒歩10分 ※駐車場はありませんので、車の来場はご注意ください。*7 minutes from JR[Ueno Station]Park Exit



東京都美術館
TOKYO METROPOLITAN ART MUSEUM