

# 児童・生徒さんたちを連れて 東京都美術館に来ませんか？

# アート コミュニケーション プログラム

都内の小学・中学・高校生並びに、これらに準じる方と  
引率する教員が学校の授業等で展覧会を観覧する場合、  
事前に申請いただくと、観覧料が無料になります。

## ■平成30年度 対象となる展覧会

各展覧会の出品作品や休室日等の詳細は、  
東京都美術館ウェブサイトをご確認ください。

4月14日(土)～ 7月8日(日)	プーシキン展——旅するフランス風景画
7月21日(土)～ 10月8日(月・祝)	BENTO おべんとう展 —食べる・集う・つながるデザイン
7月31日(火)～ 10月8日(月・祝)	没後50年 藤田嗣治展
10月27日(土)～ 1月20日(日)	ムンク展—共鳴する魂の叫び
11月18日(日)～ 1月6日(土)	上野アーティストプロジェクト 2018 見る、知る、感じる——現代の書
2月9日(土)～ 4月7日(日)	奇想の系譜展 江戸絵画ミラクルワールド

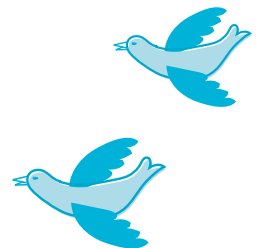
## ■事前申請

鑑賞予定日の**2週間前まで**に「東京都美術館観覧料免除申請書」に展覧会名、  
観覧月日(曜日)、時間、人数、引率の先生のお名前(全員分)など、必要事  
項をご記入いただき、学校長の公印をご捺印の上、下記宛にご郵送ください。  
所定の手続き後、当館より承認書をお送りいたします。

申請書は東京都美術館ウェブサイトからダウンロードできます。

## ■その他

- ・観覧には、原則として引率が必要です。
- ・土曜日、日曜日、祝日、シルバーデー(毎月第3水曜日:65歳以上の方が無料)、  
会期末は会場内の混雑が予想されますので、他の日をお勧めいたします。
- ・鑑賞時間に余裕をもってご計画ください。



## お問合せ・申請書送付先

東京都美術館 アート・コミュニケーション係  
観覧料免除申請担当

〒110-0007 東京都台東区上野公園 8-36

TEL:03-3823-6921 FAX:03-3823-6920

website:<http://www.tobikan.jp>

