



ふじ た つぐ はる てん
没後50年 藤田嗣治展

2018.7.31(火) — 10.8(月・祝)

FOUJITA A RETROSPECTIVE
COMMEMORATING THE 50TH ANNIVERSARY OF HIS DEATH



「私は、世界に日本人として生きたいと願う、それはまた、世界人として日本に生きることに悩むだろうと思う。」
— 藤田嗣治 —
「随筆集 地を泳ぐ」(1942年)より



1 《カフェ》1949年 油彩・カンヴァス ポンピドゥー・センター（フランス・パリ）蔵

パリを魅了し、世界で認められ、
国を超えて活躍した最初の日本人画家、
藤田嗣治

Question 1 藤田嗣治って
どんなひと？

藤田は、1886年東京生まれ。中学生の頃、画家になることを決心し、26才で油彩画の本場のヨーロッパ、フランスに留学。パリで有名な画家となりました。1968年に81才で亡くなるまで日本とフランスだけでなく、世界を旅しながら活躍し、新しい表現に挑戦しました。

藤田の生涯

- 0才 東京に生まれる(1886年)
- 13才 画家になる決心をする
- 23才 東京美術学校を卒業
- 26才 フランスに留学、パリに住み始める
- 34才 「乳白色の下地」に細い線で描く独特の画風が注目される
- 38才 フランス政府から勲章をもらう
- 42才 16年ぶりに日本に一時帰国 東京、大阪、福岡で展覧会を開く
- 44才 中南米へ2年間の旅に出る
- 46才 日本に帰国、東京に住む
- 50才 日中戦争開始 以後、作戦記録画や戦争をテーマとした作品を制作
- 62才 日本を離れニューヨークに滞在 翌年、パリに戻る
- 72才 キリスト教カトリックの洗礼を受ける 洗礼名はレオナルド
- 79才 フランス、ランスに礼拝堂を建てる
- 81才 永眠 ランスの大聖堂で葬儀が行われた(1968年)

Question 2 黒いドレスの
美しい女性が座っている
ここはどこ？

窓の外の街並み、黒いベストのギャルソン(ウェイター)、この場所はパリの「カフェ」のようです。第二次世界大戦の後、藤田は日本を離れパリに戻りました。この作品は、その途中に滞在したニューヨークで、パリのことを思い出しながら描きました。藤田は、パリのカフェで家族や友だちへ手紙を書いていた自分の姿を、この女性に重ねているのかもしれません。

Question 3 お皿やランプ、メガネや
木靴、持ち主はどんな人？

柔らかな白色の壁の前に描かれているものは、すべて藤田のお気に入りの品々。愛用品を通して、自分の姿を表そうとしています。



カゴのたくさん
の毛糸玉
裁縫や手芸が
得意でした



自覚まし時計
時間に厳しかった
そうです



丸メガネ
こんな丸メガネをい
つもかけていました



2 《私の部屋、自覚まし時計のある静物》

1921年 油彩・カンヴァス
ポンピドゥー・センター（フランス・パリ）蔵

あなたの想像した
藤田はどんな姿？
.....裏をめぐってみよう！



東京都美術館 企画展示室（東京・上野公園） 中学生以下無料

【開室時間】9:30～17:30 ※会期中の金曜日は20:00まで、8月3日(金)、10日(金)、17日(金)、24日(金)、31日(金)は21:00まで(入室は閉室の30分前まで)
【休室日】月曜日、9月18日(火)、25日(火) ※ただし、8月13日(月)、9月17日(月・祝)、24日(月・休)、10月1日(月)、8日(月・祝)は開室
【主催】東京都美術館(公益財団法人東京都歴史文化財団)、朝日新聞社、NHK、NHK プロモーション
*中学生以下無料 *身体障害者手帳・愛の手帳・療育手帳・精神障害者保健福祉手帳・被爆者健康手帳をお持ちの方とその付添いの方(1名まで)は無料
*8月18日(土)、19日(日)、9月15日(土)、16日(日)は家族ふれあいの日により、18歳未満の子を同伴する保護者(都内在住、2名まで)は一般当日料金の半額。
※いずれも証明できるものをご持参ください。
*都内の小学・中学・高校生ならびにこれに準ずる者とその引率の教員が学校教育活動として観覧するときは無料(要事前申請)
※会期中に一部展示替えがあります。
8月15日(水)、9月19日(水)はシルバーデーにより、65歳以上の方は無料。そのため混雑が予想されます。



【お問い合わせ】03-5777-8600 (ハローダイヤル)

【展覧会公式サイト】http://foujita2018.jp

【観覧料(税込)】	一般	大学生・専門学校生	高校生	65歳以上
当日	1,600円	1,300円	800円	1,000円
前売/団体	1,400円	1,100円	600円	800円

※団体は20名以上

【Venue】Tokyo Metropolitan Art Museum (Tokyo, Ueno-Park)
【Period】Tuesday, July 31-Mon-holiday, October 8, 2018
【Closed】Mondays, September 18 and September 25 (Open on the Mondays of August 13, September 17, 24, October 1, 8)
【Opening Hours】9:30～17:30 (Fridays 9:30～20:00, August 3, 10, 17, 24, 31, 9:30～21:00) *Final admission: 30 minutes before closing
【Admission】General 1,600 (1,400) / College students 1,300 (1,100) / HS students 800 (600) / Seniors 65+ 1,000 (800)
*(:) Refer to advance and group discount tickets. Group discount ticket: more than 20 persons. *Admission free for visitors junior high school age or younger
*Every third Saturday and following Sunday each month is "Family Day". On these days, guardians (residing in Tokyo, 2 people) accompanying children of 18 years of age or younger will receive half price off the regular admission fee. *Identification is required. Free admission for teachers from schools in Tokyo accompanying elementary, junior high and high school students on school trips. *Application required in advance.
Free entry for visitors of 65 years and over on August 15 (Wed), September 19 (Wed). Crowds expected.

東京都美術館
TOKYO METROPOLITAN ART MUSEUM





にん き が か ふじ た パリで人気の画家 藤田

とく ちょう その特徴をあらわすものをさがしてみよう!

Question 4

ふじ たりゅう
藤田流

自己プロデュース?

独自の技法による温かみのある白=乳白色の下地に、繊細な線で描いた女性像で有名になった藤田。その姿もとても個性的でした。丸メガネにおかっぱ頭、ちよび髭にピアスの姿はみんなの話題と注目の的となり、パリのシャンゼリゼ通りに藤田とそっくりの人形が飾られるほどでした。

藤田の周りのものにも注目! 藤田が描いた作品のひみつをみつけましょう。



墨と硯

柔らかな黒い線には墨を使っています



壁にかかった女性像と細い筆
藤田独自の「乳白色の下地」に毛先の細い面相筆で描いています



猫

猫は藤田の友達
ここでも隣に座っています

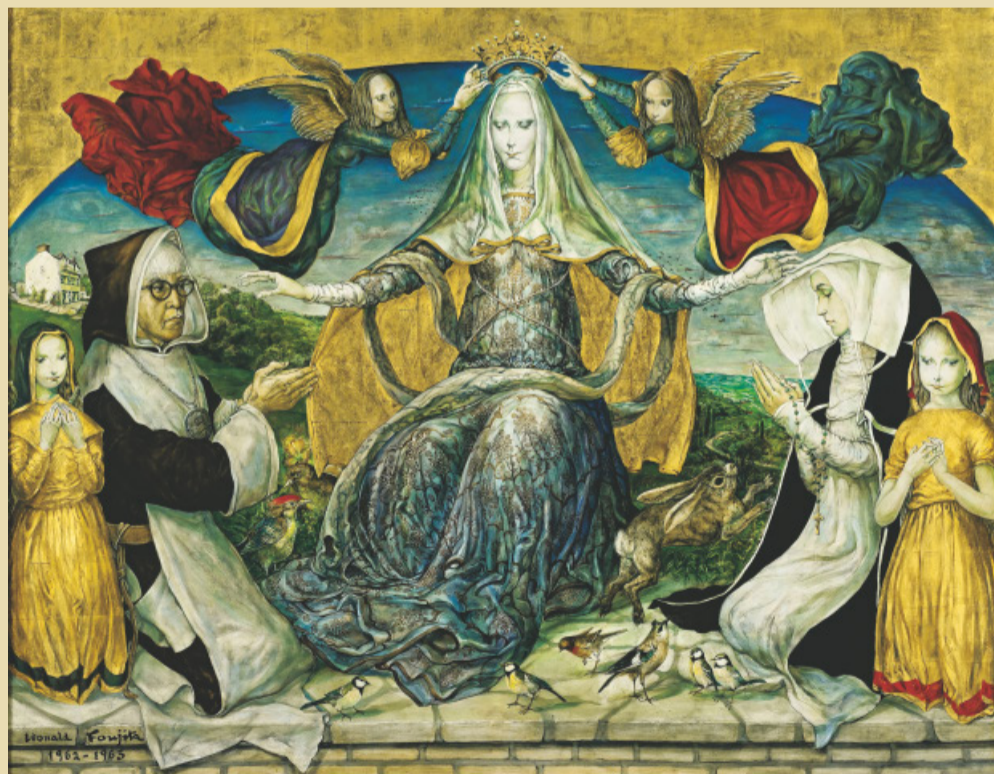


3 《自画像》 1929年 油彩・カンヴァス 東京国立近代美術館蔵

Question 5

この作品にも藤田がいます。どこにいるでしょう?

藤田が描いたたくさんの自画像を順にみていくと、その時々のお気持ちや暮らしの移り変わりもみえてくるようです。藤田は72歳の時、カトリックの洗礼を受けキリスト教徒になりました。ここでは、大きく両手を広げた聖母マリアのそばで、修道士の衣服を着て、妻の君代と一緒に祈りを捧げています。



5 《礼拝》 1962-63年 油彩・カンヴァス パリ市立近代美術館(フランス)蔵



4 《争闘(猫)》 1940年 油彩・カンヴァス 東京国立近代美術館蔵

ここにも注目



猫、猫、猫...

何匹いるか数えてみましょう。

飛び上がったり、ひっくり返ったり、毛色も柄もいろいろな14匹の猫はけんかをしているのでしょうか? モデルがないときは猫を描いたという藤田。作品には、日常の何気ないポーズの猫がたくさん登場しています。どんな猫がいるでしょう? 展示会場で探してみましょう。



フジタ画伯
©SHIRIAGARI Kotobuki

とびらボードの貸出

見る ↔ 描く もっとよく見てみよう!

この展示会では作品を見ながらお絵かきができる「とびらボード」を展示会場の入口で中学生以下の方に貸出ししています。じっくりよく見て描くと新しい発見があるかもしれません。

Copyrights: 作品【1】-【5】 © Fondation Foujita / ADAGP, Paris & JASPAR, Tokyo, 2017 E2833
Photo credits: 【1】 Photo © Centre Pompidou, MNAM-CCI, Dist. RMN-Grand Palais / Jacqueline Hyde / distributed by AMF 【2】 © Centre Pompidou, MNAM-CCI, Dist. RMN-Grand Palais / Jean-Claude Planchet / distributed by AMF 【5】 © Musée d'Art Moderne / Roger-Viollet

Text: Kumi Shimokura (Tokyo Metropolitan Art Museum) Illustration: ©SHIRIAGARI Kotobuki Design / Production: Mashu Miyagai (m-nina) / Bijutsu Shuppan-Sha Co., Ltd. Design Center © 2018 Tokyo Metropolitan Art Museum, NHK

美術館の展示室でのルールを守ってね!

1. 展示室では走らない。
2. メモを取るときはエンピツで。
3. 作品にさわらないでね。
4. 話すときは静かな声で。