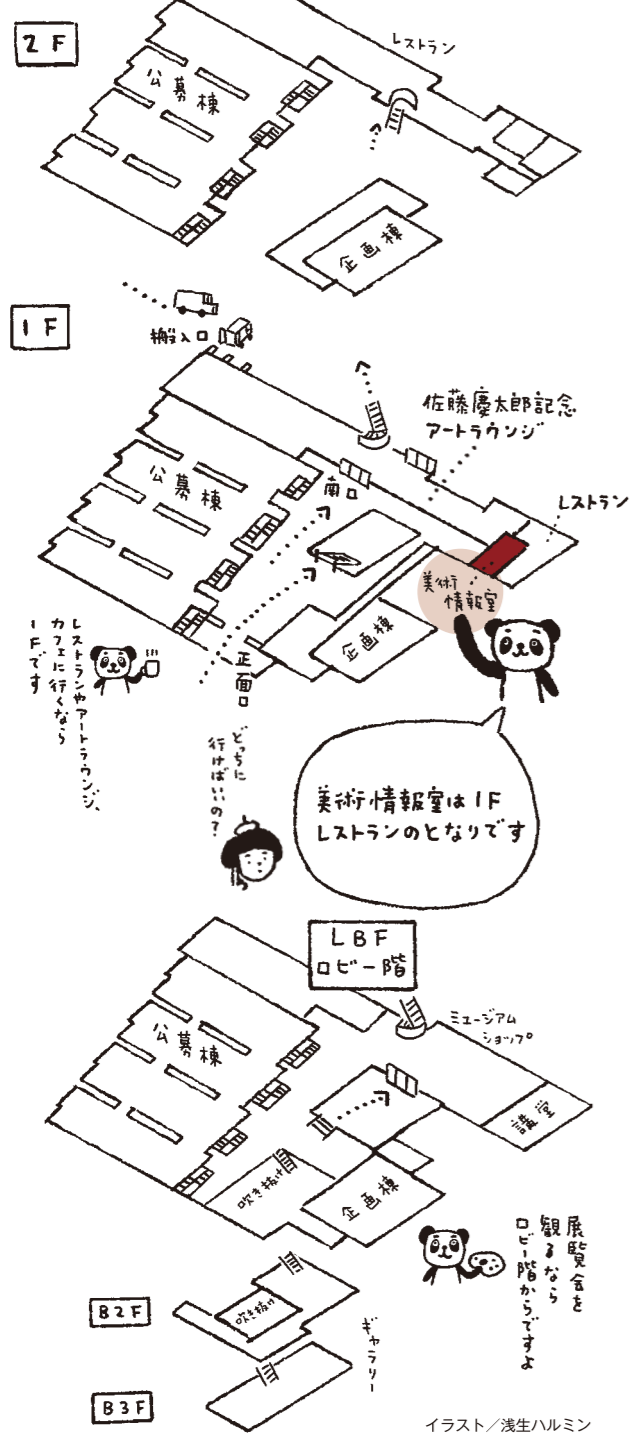


館内マップ



イラスト/浅生ハルミン

こちらをご利用ください

佐藤慶太郎記念 アートラウンジ

公園の緑が見える、落ち着いた空間。インターネット端末や展覧会チラシで美術に関する情報に気軽にアクセスできます。カウンターのスタッフが質問の受け付けを行うほか、当館創設に寄与した佐藤慶太郎氏の資料展示なども行っています。

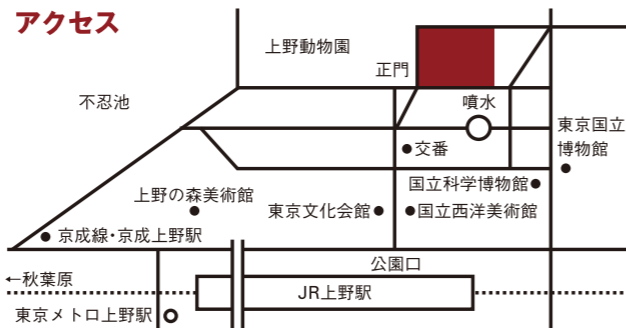
開室時間

10:00→17:00
(閉架資料の閲覧申請は16:30まで)

休室日

第1、第3月曜日(祝日・振替休日の場合は翌日)
整備休室期間、整備休館日、年末年始

アクセス

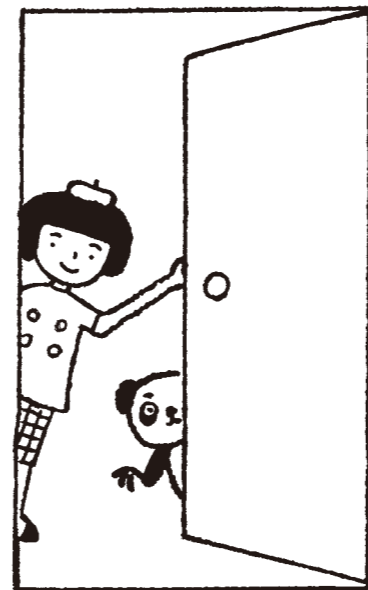


- ・JR上野駅公園口より徒歩7分
 - ・東京メトロ銀座線・日比谷線上野駅7番出口より徒歩10分
 - ・京成電鉄京成上野駅より徒歩10分
- ※当館には駐車場はございませんので、車でのご来館の際はご注意ください。

東京都美術館
〒110-0007 東京都台東区上野公園8-36
Tel.03-3823-6921
<http://www.tobikan.jp>

東京都美術館

美術情報室 ご利用案内



ようこそ!!

美術情報室では、美術図書、展覧会カタログやジュニアガイド、美術雑誌などを自由に閲覧することができます。また、東京都美術館で開催された過去の展覧会や、館の歴史に関するアーカイブズ資料も保管しています。

所蔵資料

開架約4,600冊
閉架約45,000冊
アーカイブズ資料約5,000点



利用方法

開架資料は自由にご覧いただけます。閉架資料閲覧の際は、図書閲覧申請書にご記入の上、カウンターまでご提出ください。閲覧は美術情報室内のみで、館外貸出はしていません。

レファレンスサービス

東京都美術館の蔵書や、美術に関する図書資料についての質問、資料の調べ方や所蔵状況など、質問のある方はカウンターに相談してください。



コピーサービス

所蔵資料について著作権法の範囲で行っています。複写申請書にご記入の上、カウンターまでご提出ください。
受付時間/10:00→16:30
料金/白黒1枚30円
カラー1枚100円

座席数 14席



資料検索

所蔵資料はOPACで検索できます。
[蔵書]
http://jmapps.ne.jp/tobikan_opac
[アーカイブズ資料]
<http://jmapps.ne.jp/tobikan>



- ・美術情報室内での飲食・喫煙・写真撮影・携帯電話の使用・他の利用者の迷惑になる行為はご遠慮ください。
- ・筆記用具と貴重品以外は持ち込めません。バッグ類はロッカーにお預けください。
- ・休憩や受験勉強など、資料閲覧以外での利用はご遠慮ください。
- ・資料は大切に扱ってください。

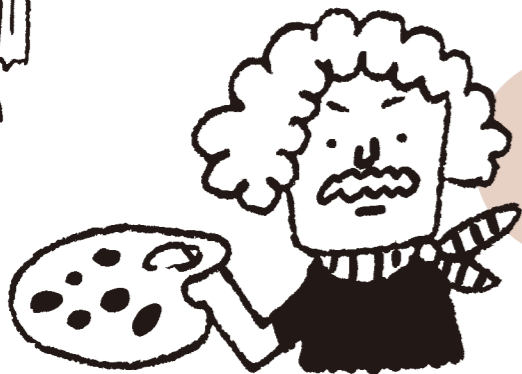
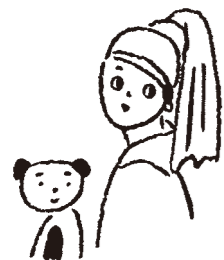
こんなときに役立つ

美術情報室

美術館の図書室ならではの楽しみ方がいろいろ。
お散歩途中にも気軽にお立ち寄りください。

1 展覧会の内容をもっと深く知りたい。

一冊の本が、展覧会をより深く味わうための「とびら」となります。東京都美術館で開催中の展覧会カタログや関連書籍をご紹介します。



2 あのアーティストや作品のことをもっと調べたい。

美術に関する図書や過去の展覧会カタログ・美術雑誌を見ると、得られる知識がぐっと広がります。カウンターのスタッフも調査にご協力します。



3 最新の美術の情報を知りたい。

あの美術館／博物館では今どんな展示をしているのだろう？ 他館で開催中の展覧会チラシやカタログ、最新情報を取り上げた美術・建築の雑誌を居心地のよい椅子でゆっくりとご覧いただけます。

こんなときに役立つ

ミュージアムアーカイブズ

資料をとおして、日本で最初の公立美術館、
東京都美術館の歴史がひもとけます。

1 東京都美術館の歴史について詳しく知りたい。

大正15(1926)年開館当時の建築図面、家具、写真や文書、現在の美術館に建てかえられた昭和50(1975)年以降の展覧会ポスターやチラシなど、館のこれまでの歩みを記録する資料を保管し、段階的に整理・公開しています。



2 東京都美術館の歴史にかかわる資料を見てみたい。

美術館創立の日(5月1日)を中心に、美術館1階、佐藤慶太郎記念 アートラウンジにて、館の歴史にかかわる資料の展示を行います。くわしい情報は東京都美術館ホームページにてお知らせします。一部資料はOPACで検索できます。

