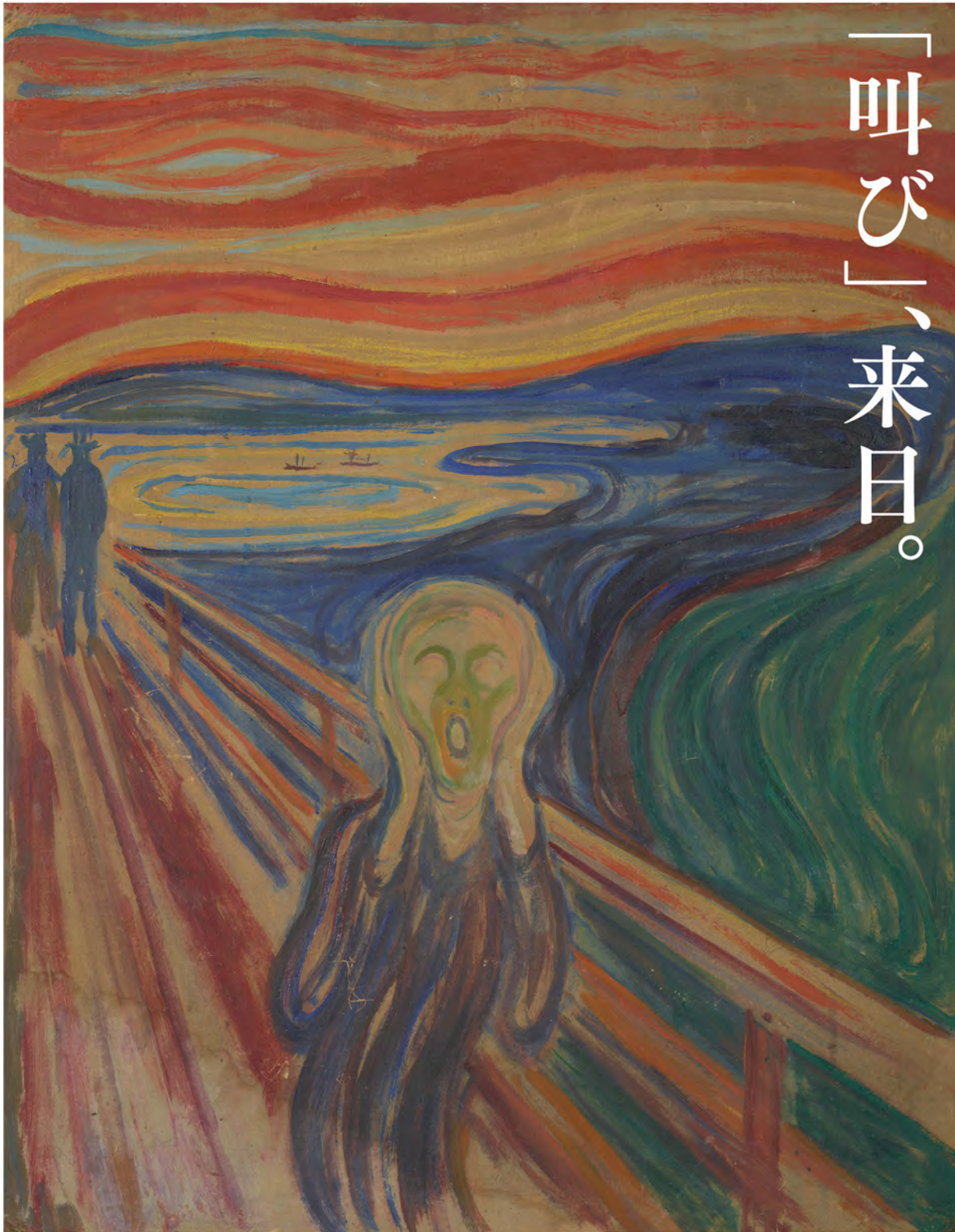


ムンク展 — 共鳴する魂の叫び

MUNCH

A Retrospective



「叫び」、来日。

《叫び》1910年? テンペラ・油彩、厚紙 オスロ市立ムンク美術館所蔵 © Munchmuseet

2018

2019

10月27日(土) — 1月20日(日)



東京都美術館
TOKYO METROPOLITAN ART MUSEUM

東京
上野公園



ムンクのすべてがここに。100%ムンク作品の大回顧展!

世界で最もよく知られる名画の一つ《叫び》を描いた巨匠、エドヴァルド・ムンク(1863-1944)。愛、絶望、嫉妬、孤独など人間の内面を強烈なまでに描きだした絵画は、20世紀における表現主義の潮流の先駆けにもなりました。本展は、画家の故郷ノルウェーのオスロ市立ムンク美術館が誇る珠玉のコレクションを中心に、約60点の油彩画に版画などを加えた約100点で構成。愛や死を主題とする初期の代表作から、故郷の自然をとらえた美しい風景画、肖像画、明るい色が彩る晩年の作品に至るまで、画家の生涯を辿りながら60年に渡る画業を振り返ります。



「私の絵は、
自己告白である。」

—スケッチブックより(1927-34年)

Edvard Munch (1863-1944), the great artist who painted "The Scream," one of the most well-known masterpieces in the world. His works intensely depicted the inner life of the human being such as love, despair, jealousy, loneliness, and also became the forerunner of Expressionism in the 20th century. This exhibition showcases approximately 100 artworks in total, mainly from the marvelous collection of the Munch Museum situated in Munch's homeland, Norway. It presents approximately 60 oil paintings and other artworks including prints. Visitors will be able to trace his whole career as a painter, spanning six decades — from his early masterpieces with themes such as love and death, beautiful landscapes capturing the nature of his homeland, portraits, to brightly painted works from his later years. Especially, among several versions of "The Scream," the eagerly-awaited painting in tempera and oil from the Munch Museum will be exhibited in Japan for the first time.



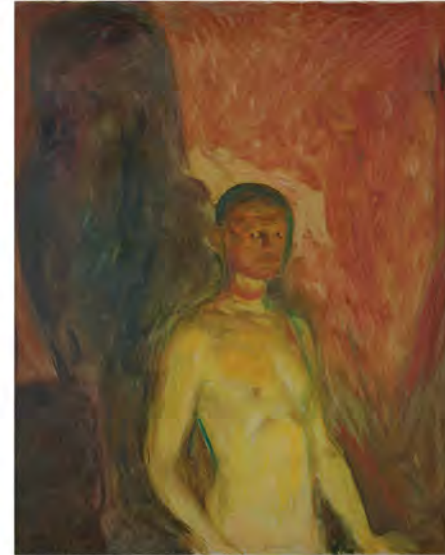
《病める子》1896年 リトグラフ

家族の死

5歳で母を亡くしたムンクは幼少より病弱で、14歳の時、吐血と高熱で死の恐怖に苛まれた。ムンクは回復したが、姉ソフィーエは母と同じ結核で死に至る。その死を思わせる一連の作品「病める子」は、自然主義的な表現からの脱却をみせる初期の代表作となった。幼くして亡くした母や姉の死をモチーフに、油彩や版画が繰り返し制作された。



《夏の夜、人魚》1893年 油彩、カンヴァス



《地獄の自画像》1903年 油彩、カンヴァス

「自然とは、目に見えるものばかりでない。
瞳の奥に映しだされるイメージ——
魂の内なるイメージでもあるのだ。」

—ノートより(1907-08年)

ノルウェーの国民的画家

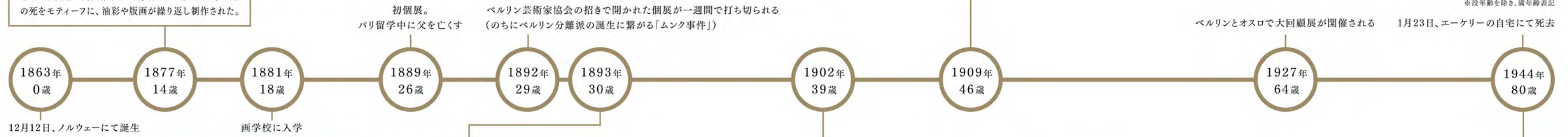
1908年に勲章を授与され、クリスチアニア(現・オスロ)での個展を成功させるなど、祖国での評価を確立。長い放浪を終えてノルウェーに帰国した後は、クリスチアニア大学の講堂壁画などに取り組んだ。1916年にはクリスチアニア郊外エーケリーに家を購入。隠遁生活を送りつつ、旺盛に制作を続けた。



《太陽》1910-13年 油彩、カンヴァス

※没年齢を除き、満年齢表記

ベルリンとオスロで大回顧展が開催される 1月23日、エーケリーの自宅にて死去



巨匠・ムンク



《絶望》1893-94年 油彩、カンヴァス

「私の唇に重なった、
燃えるような、上下の唇。
天国も、地獄も、ない。
二つの黒い目は、
私をじっと見つめている。」

—スケッチブックより(1930-35年)

女性との愛憎

女性との愛憎をしばしば作品に表現したムンク。この年、女性との別れ話で銃の暴発事件が起り、左手中指の一部を失ってしまう。ムンクは欧州各地で個展を成功させる一方、アルコール依存症や神経症に悩まされていく。



《月明かり、浜迎の接吻》1914年 油彩、カンヴァス

描き続けた晩年

晩年にはナチスにより頹廃芸術としての烙印が押される一方、国民的な画家として称えられる。戦禍の最中、気管支炎を患い、エーケリーの家で膨大な作品に囲まれながら、独り生涯を終えた。遺言に従い、ムンクが所有していた全作品はオスロ市に遺贈された。



《星月夜》1922-24年 油彩、カンヴァス



《自画像、時計とベッドの間》1940-43年 油彩、カンヴァス

作品はすべてオスロ市立ムンク美術館所蔵 All Photographs © Munchmuseet

愛と葛藤の生涯

音声ガイドは福山潤さんに決定!

声優の福山潤さんが、音声ガイドのナレーションに初挑戦! ムンクの愛と葛藤、そして創作の境地に迫ります。
料金: 550円(税込)



福山潤(ふくやま・じゅん/声優)
1997年デビュー。「コードギアス 反逆のルルーシュ」ルルーシュ・ランペルージュ、「おそ松さん」松野一松、「暗殺教室」殺せんせーなど数々の人気作品に出演。2007年初代声優アワード主演男優賞など受賞多数。アニメ以外でも、ナレーションや吹き替え、近年は実写映画に出演するなど幅広く活動する。



《生命のダンス》1925年 油彩、カンヴァス



《マドンナ》1895/1902年 リトグラフ

作品はすべてオスロ市立ムンク美術館所蔵 All Photographs © Munchmuseet

関連イベント

※詳細は公式サイトをご確認ください。

イブニング・レクチャー

学芸員による見どころ解説

2018年11月2日(金)、12月7日(金)、
2019年1月11日(金)

各日18:30-19:00(開場18:10)、東京都美術館講堂にて(定員225人)
聴講無料。ただし本展観覧券(半券可)が必要。

こどものための鑑賞会

休館日にこどものための特別鑑賞会を開催!
本物の作品をじっくり見てみよう!

2018年12月25日(火) ※休館日
開室時間は未定(後日公式サイトにて発表)
中学生以下の子どもとその保護者(子ども1名につき高校生以上の保護者2名まで)対象。
中学生以下は無料、保護者は本展の観覧券(招待券・前売券も可、半券不可)が必要(高校生は12月無料)。

コンサート

ARTmeetsMUSIC
展覧会も! 音楽会も! 楽しむ
スペシャル企画

東京都美術館×東京文化会館×東京都交響楽団の連携により、「叫び」に関連した楽曲を展覧会とあわせてお楽しみください。

2018年11月26日(月) 11:00開演
(12:00終演予定/10:30開場)
会場: 東京文化会館 小ホール
料金: 無料(入場整理券が必要です)

※入場整理券の引換え方法、コンサートの詳細は展覧会公式サイトをご確認ください。

ムンク展開催記念企画

展覧会

WE SCREAM
—ムンクと叫ぶ、現代クリエイター展(仮称)
※2018年11月開催予定

ムンクの世界観に共鳴した現代のクリエイターたちによる展覧会。音、映像、イラストなど様々な手法で思いを表現します。

会場: パルコミュージアム(池袋パルコ・本館7F)
お問い合わせ: 03-5391-8686
公式webサイト: www.parco-art.com

チケット情報

※オリジナルグッズとのセット券なども販売しています。詳細は公式サイトをご確認ください。

特別鑑賞会「プレミアムナイト〜冬の星月夜〜」 枚数限定

一般の観覧時間後、夜間に人数限定でムンク展を特別に鑑賞できる観覧券です。鑑賞会に、図録や音声ガイド、グッズ、学芸員によるミニレクチャーがセットになった豪華チケットです。



©東京都美術館

開催日時: 2018年11月8日(木)、26日(月)、12月11日(火)
いずれも18:00-20:30(展示室への入場は20:00まで)
販売時期: 2018年7月21日(土)〜各開催日の前日まで
価格: 4,800円(税込)
販売場所: 展覧会公式サイト(オンラインチケット)

※各日3回実施するミニレクチャーの開始時間をチケット購入時に選ぶチケットです。※なくなり次第、販売終了。

「スクリームドーム」セット券 枚数限定

あの名画「叫び」が、手のひらサイズのスノードームに。小さなドームの中には、絵画の中から抜け出たような、立体の景色が再現され、ムンクの故郷の冬景色のように、雪が降ります。観覧券とセットでお得なチケットです。



製作中の立体像 商品イメージ図

販売時期: 2018年7月21日(土)〜10月26日(金)
価格: 1,900円(税込)
販売場所: ローソンチケット

※「スクリームドーム」は展示室内のムンク展ショップでも販売予定です。※実際の商品のデザインとは異なる場合があります。※なくなり次第、販売終了。

通常前売券/当日券

観覧料	一般	大学生・専門学校生	高校生*	65歳以上
当日券	1,600円	1,300円	800円	1,000円
前売・団体	1,400円	1,100円	600円	800円

11/21(水)、12/19(水)、1/16(水)はシルバーデーにより、65歳以上の方は無料。当日は混雑が予想されます。

※前売券は10月26日(金)まで販売(枚数限定チケットを除く)。詳しくは本展公式サイトへ。*中学生以下無料 ※団体割引の対象は20人以上 ※身体障害者手帳・愛の手帳・療育手帳・精神障害者保健福祉手帳・被爆者健康手帳をお持ちの方とその付添いの方(1名まで)は無料 ※毎月第3土、翌日曜日は家族ふれあいの日により、18歳未満の子を同伴する保護者(都内在住、2名まで)は当日一般料金の半額 ※都内の小学・中学・高校生ならびにこれらに準ずる者とその引率の教員が学校教育として観覧するときは無料(事前申請が必要) ※いずれも証明できるものをご持参ください

*12月は高校生無料

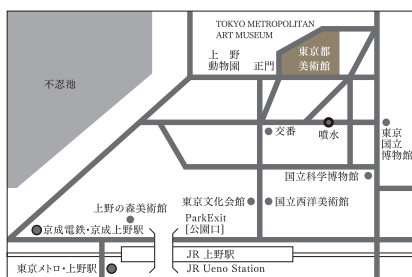
販売場所: 東京都美術館、展覧会公式サイト(オンラインチケット)、セブンチケット、ローソンチケット、チケットぴあ、イープラス、JTBレジャーチケット、CNプレイガイドほか

[会 期] 2018年10月27日(土)〜2019年1月20日(日)
[会 場] 東京都美術館 企画展示室
[開室時間] 午前9時30分〜午後5時30分
※金曜日、11月1日(木)、11月3日(土・祝)は午後8時まで(入室は閉室の30分前まで)
[休 室 日] 月曜日(ただし、11月26日、12月10日、24日、1月14日は開室)、12月25日(火)、1月15日(火) [年末年始休館] 12月31日(月)、1月1日(火・祝)
[主 催] 東京都美術館(公益財団法人東京都歴史文化財団)、朝日新聞社、テレビ朝日、BS朝日
[後 援] ノルウェー大使館
[協 賛] アトレ、鹿島建設、ショップチャンネル、セコム、ソニーマーケティング、東レ、凸版印刷
[制作協力] P.I.C.S.、博報堂DYメディアパートナーズ
[協 力] 日本航空、フィンエア

Period: **October 27 (Sat), 2018 – January 20 (Sun), 2019**
Venue: **TOKYO METROPOLITAN ART MUSEUM (Tokyo, Ueno-Park)**
Hours: **9:30 - 17:30 *Fridays, 1 and 3 November: 9:30 - 20:00**
*Final admission: 30 minutes before closing. | Closed: **Mondays, December 25, 31, January 1 and January 15** (Open on the Mondays of November 26, December 10, 24, and January 14)
Admission: **General ¥1,600(¥1,400) / College students ¥1,300(¥1,100) / HS students ¥800(¥600) / Seniors 65+ ¥1,000(¥800)**
※() refer to advance and group discount tickets. Group discount tickets: more than 20 persons.
*Admission free for visitors junior high school age or younger.

Free entry for visitors of 65 years and over on 21 November, 19 December, 16 January. Crowds expected.

Organized by The Asahi Shimbun Company and Tokyo Metropolitan Art Museum, in partnership with The Munch Museum, Oslo, Norway.



東京都美術館 [東京 上野公園]
TOKYO METROPOLITAN ART MUSEUM

〒110-0007 東京都台東区上野公園8-36 <http://www.tobikan.jp>
○JR上野駅「公園口」より徒歩7分 ○東京メトロ銀座線・日比谷線
上野駅「7番出口」より徒歩10分 ○京成電鉄京成上野駅より徒歩10分
※駐車場はありませんので、車での来場はご注意ください。

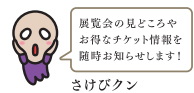
TOKYO METROPOLITAN ART MUSEUM
8-36 Ueno-Park Taito-ku, Tokyo 110-0007
*7 minutes walking from JR "Ueno Station" Park Exit.
*There are no parking facilities at the museum.

SNSはこちら

[展覧会公式ツイッター]
@munch2018

[展覧会公式Facebook]
munch2018

展覧会公式キャラクター



MUNCH

ムンク展 公式

公式サイト <https://munch2018.jp>
問い合わせ 03-5777-8600(ハローダイヤル)